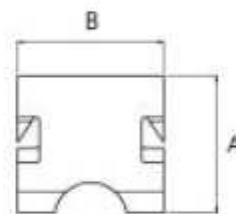


Fissaggi speciali

Piastrine di equilibrio per sistemi girevoli

Raccomandazioni per l'uso:

Questi fissaggi permettono di compensare la mancanza di equilibrio di un sistema rotante, come ad esempio le pale di un ventilatore.



PESO (gr)	REFERENCE	e	A	B	P= SPESS. PANNELLO
0,176	C 4795 02A	0,2	7,6	8	0,5 à 1,5
0,26	C 4769 02	0,2	7,7	12	0,5 à 1,5
0,264	C 4795 03	0,3	7,5	8	0,5 à 1,5
0,366	C 4796	0,4	7,5	8	0,5 à 1,5
0,37	C 4769 03	0,3	7,7	12	0,5 à 1,5
0,5	C 4769 04	0,4	7,7	12	0,5 à 1,5
0,7	C 4770	0,5	7,7	12	0,5 à 1,5
1	C 4771	0,4	7,5	22	0,5 à 1,5
1,5	C 4773	0,6	7,5	22	0,5 à 1,5



Istruzioni di assemblaggio:

1. Posizionare la piastrina
2. la piastrina si auto-sostiene

Materiale:

Acciaio trattato per molle

Trattamento superficiale:

Fosfatazione

Colore:

Verniciatura nera