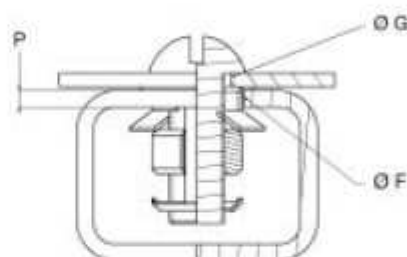
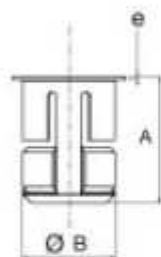


Dadi con aggancio a clip Dadi in gabbia cilindrica: Tipo CV

Raccomandazioni per l'uso:

Questi dadi sono inseriti in un foro circolare all'esterno del supporto. Sono consigliati per l'utilizzo su fogli metallici spessi, in cassoni chiusi o sui tubi. Possono essere montati su fori ciechi in materiali compressi quali legno, agglomerati, fibrocemento, ecc. Chiudono perfettamente il foro. È possibile inserire ritegno con profondità inferiore a "e".



VITE	P= SPESS PANNELLO	REFERENCE	A	Ø B	e	Ø F	Ø G	COPPIA DI SERRAGGIO IN Nm (max)**
M 4	0,7 ÷ 3	CV 4822	9,2	7	0,5	7,2	4,5	3
M 4	0,7 ÷ 4	CV 4824	13	9,9	0,6	10,1	4,5	3
M 5	0,7 ÷ 4	CV 4825	13	9,9	0,6	10,1	5,5	5,5
M 5	0,7 ÷ 3,5	CV 4829	11	8,4	0,5	8,6	5,5	5,5
M 6	0,7 ÷ 4	CV 4826	13	9,9	0,6	10,1	6,5	9,5
M 8	1 ÷ 6	CV 4828	18,2	12,9	0,9	13,2	8,5	14

** Valori ottenuti in laboratorio, utilizzando un avvitatore (a 400 rpm) su un supporto in acciaio temprato con viti in classe 8.8 e 12.9 (non lubrificate, né zincate)

Istruzioni di assemblaggio:

1. Introdurre manualmente il dado in gabbia nel supporto
2. Inserire la vite nel dado
3. Quando il dado viene avvitato alla gabbia, quest'ultima si inserisce nel supporto. Durante l'operazione, la pressione esercitata dal cacciavite o dall'avvitatore immobilizza la gabbia stessa.
4. Stringere la vite per terminare l'operazione.

Materiale:

Gabbia: Acciaio zincato bicromato

Dado: Acciaio zincato bicromato

