

# CLIP-MUTTERN

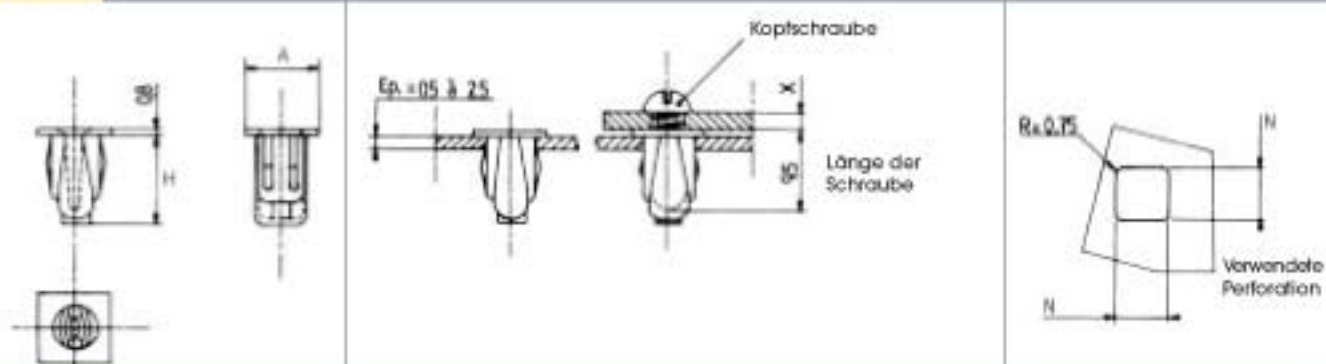
## Kunststoffmuttern



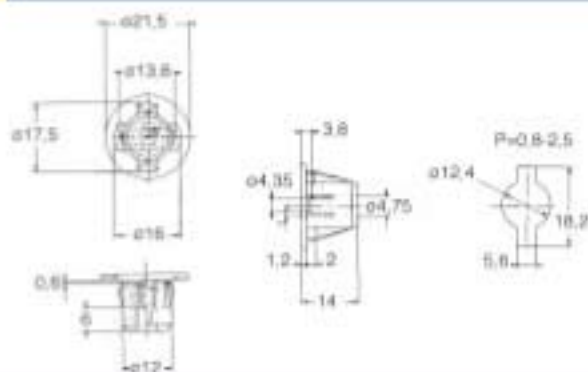
### Gebrauchsempfehlung:

Diese Clipmuttern werden außen am Trägermaterial montiert. Sie eignen sich besonders für Verbindungen mit geringer Belastung.

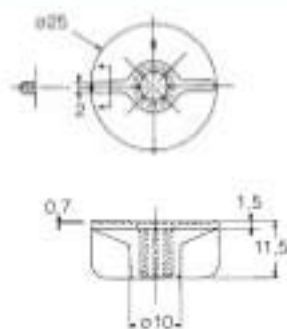
### TYP 1



### TYP 2



### TYP 3



### TYP 1

### TYP 2-3

SCHRAUBE	BLECHSTÄRKE	ART-NR.	A	H	N	SCHRAUBE	BLECHSTÄRKE	ART-NR.	TYP	WERKSTOFF
Nr. 8 4,2 - Nr. 10 <sup>6</sup> 4,8	0,5 bis 2,5	P 539 KA ▲	9,7	11	7	Nr. 14 6,35	0,8 bis 2,5	P 1532	2	PA 6.6
Nr. 10 4,8	0,5 bis 2,5	P 1522 KN ■	12	11,2	8,2	M6	Rügelmutter	P 1536 B	3	POM
Nr. 8 4,2	0,5 bis 2,5	P 1527 NAT	12	11,2	8,2	ohne Innengewinde				
Nr. 8 4,2	0,5 bis 2	P 1520 NAT	9,5	11,2	7					

### Montage-Empfehlung:

1. Mutter am Rand des Stanzloches anlegen.
2. Mit Hilfe eines einfachen Werkzeugs Mutter am Aufnahmeblech befestigen.
3. Nach dem Einbau haftet die Mutter selbstsichernd.

### MUTTER

#### WERKSTOFF

PA 6.6, mit Ausnahme von Art.-Nr. ▲: PP

#### FARBE

natur, mit Ausnahme von Art.-Nr. ■: schwarz