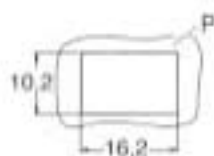
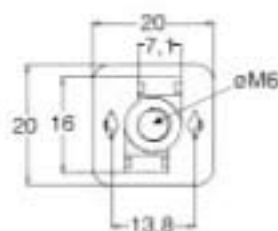
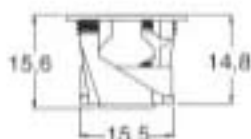
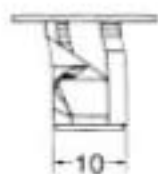




CLIP-MUTTERN Spiralkäfigmuttern

Gebrauchsempfehlung:

Diese Käfigmuttern werden vornehmlich in der Automobilindustrie eingesetzt. Sie bieten den Vorteil einer integrierten Montage mit Schraube an der Baugruppe.

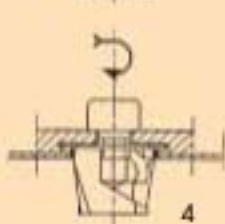
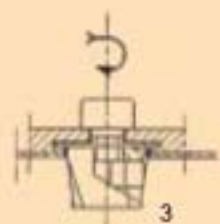
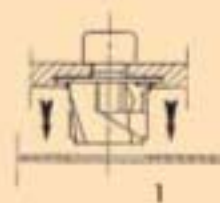


SCHRAUBE	P = BLECHSTÄRKE	ART.-NR.	ANZUGSDREH- MOMENT** IN Nm (max.)
M6	0,7 bis 2,5	MP 8236A	12

** Diese Werte wurden im Labor mit einem Schrauber (400 U/Min.) an einem Trägerblech aus gehärtetem Stahl mit Schrauben, Festigkeitsklassen 8.8 und 12.9 (ungefettet und unverzinkt) erstellt.

Montage-Empfehlung:

1. Einbringen der vormontierten Käfigmutter in das Stanzloch des zu befestigenden Zubehörteils.
2. Baugruppe positionieren.
3. Anzug beginnen: Die Mutter beginnt sich zu drehen und anzuheben.
4. Anzug beenden: Die Mutter hat sich um 90° gedreht und liegt jetzt am Blech an.



	KÄFIG	MUTTER
WERKSTOFF	PA 6.6	Stahl
OBERFLÄCHEN- BEHANDLUNG	verzinkt + bichromatiert	
FARBE	natur	gelb