

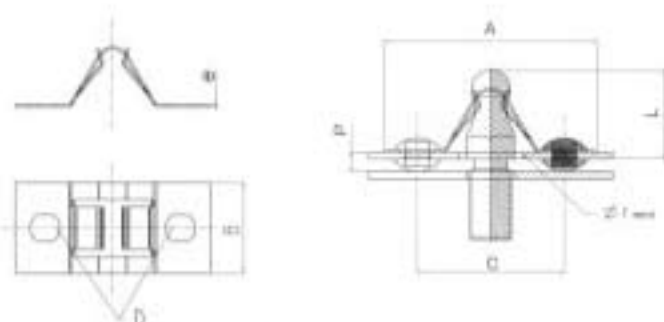
BLECHHALTERUNGEN

Schließsysteme, kleine Ausführung

Gebrauchsempfehlung:

Dieses System besteht aus einem Stift, der in eine Federblatt-sicherung eingeklipst wird. Die Halterungen werden am Aufnahmeblech verschraubt oder vernietet. Öffnen und Schließen erfolgen durch einfachen Zug und Druck. Die Einpreß- und Auszugskräfte hängen von der Materialstärke der Halterung ab.

HALTERUNG



ART-NR.	A*	B	C*	D	e	Mindest- Ø F	MITTLERE** EINPREßKRAFT (DaN)	MITTLERE** AUSZUGSKRAFT (DaN)
C 4410	26	12	18	3,2	0,3	7,2	1,5	2
C 4411	26	12	18	3,2	0,4	7,2	2,5	3
C 4412	26	12	18	3,2	0,5	7,2	4	5
C 4413	26	12	18	3,2	0,6	7,2	6	8
C 4414	26	12	18	3,2	0,7	7,2	7,5	12
C 4415	26	12	18	3,2	0,8	7,2	9	15

* Die Maße A und C sind Fertigmaße nach Montage des Teils.

** Mittlere in Standard-Montagekonfiguration im Labor gemessene Kraft.

STIFT



P = BLECHSTÄRKE	L	ART-NR.	Ø	G
0,9 bis 1,4	11,4	R 7053	4,2 Blech/ Holzschraube	8
1,5 bis 2,1	12	R 6333	M5 Gewindestift	10
2,2 bis 3	12,7	R 6707	M3 Gewindeeinsatz	4,5
2,5 bis 3,8	13,4	R 7106	4,2 Blech/ Holzschraube	8
3,1 bis 4,1	14	R 6486	M5 Gewindestift	10
4,2 bis 5,2	15	R 7253	M4 Gewindestift	7
7,2 bis 8,2	18	R 6374	M5 Gewindestift	10

	HALTERUNG	STIFT
WERKSTOFF	Federstahl vergütet	Stahl
OBERFLÄCHEN- BEHANDLUNG	Phosphatiert + lackiert	verzinkt
FARBE	schwarz	weiß