

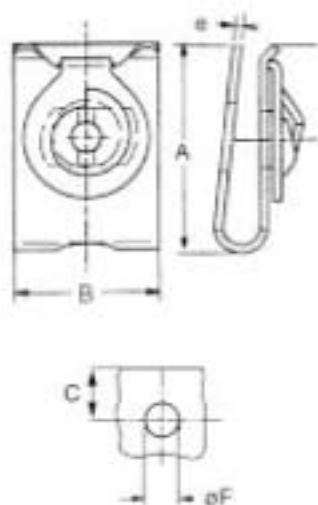
## CRIMP-MUTTERN

### Erschütterungsfeste Crimp-Muttern: Serie SNK

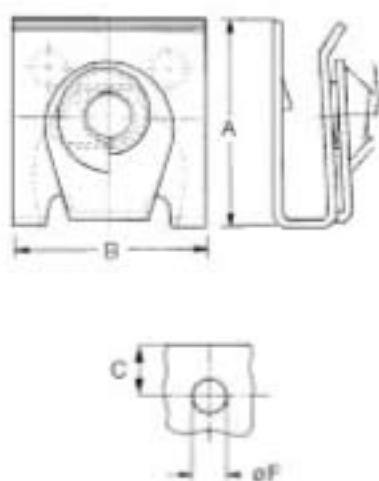
#### Gebrauchsempfehlung:

Diese Crimp-Muttern schaffen Verbindungen, die größeren mechanischen Belastungen standhalten als Verbindungen mit Standard-Crimpmuttern der Serien NU/SNU. Sie sind in höchstem Maße ausreißfest und erschütterungsfest. Ihre besondere Bauweise mindert Kriecherscheinungen in Verbund mit Kunststoffträgerstoffen.

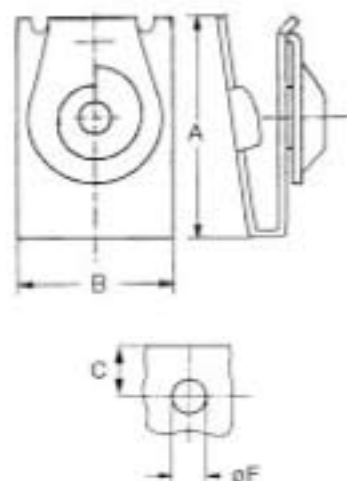
#### TYP 1



#### TYP 2



#### TYP 3



SCHRAUBE	P = BLECHSTÄRKE	ART.-NR.	A	B	C	Ø F	e	TYP	ANZUGSDREH- MOMENT** IN Nm (max.)
Nr. 7 3,9	0,6 bis 1,2	SNK 7166 ZGK	15,6	13	6,1	7	0,5	1	1,8
Nr. 10 4,8	0,9 bis 2	SNK 6617 ▲	18,6	12,7	8,1	6	0,7	1	3,5
Nr. 10 4,8	3,5	SNK 7275 ▲	16,9	16	7,5	6	0,7	2	3,5
Nr. 12 5,5	2,5	SNK 7274 BTGL	22,5	18	10	10,5	0,5	3	4,5
Nr. 12 5,5	3	SNK 7200A THL	22	18	10	11	0,5	3	4,5

\*\* Diese Werte wurden im Labor mit einem Schrauber (400 U/Min.) an einem Trägerblech aus gehärtetem Stahl mit Schrauben, Festigkeitsklassen 8.8 und 12.9 (ungefettet und unverzinkt) erzielt.

#### Montage-Empfehlung:

1. Montage manuell bzw. mit Hilfe eines einfachen Werkzeugs der Mutter am Aufnahmeblech.
2. Die Mutter haftet selbstsichernd am Aufnahmeblech.

#### MUTTER

WERKSTOFF	Federstahl vergütet
OBERFLÄCHEN- BEHANDLUNG	Tabelle siehe Umschlag mit Ausnahme von Art.-Nr. ▲: phosphatiert
FARBE	Tabelle siehe Umschlag mit Ausnahme von Art.-Nr. ▲: schwarz