

CLIPS UND NIETE

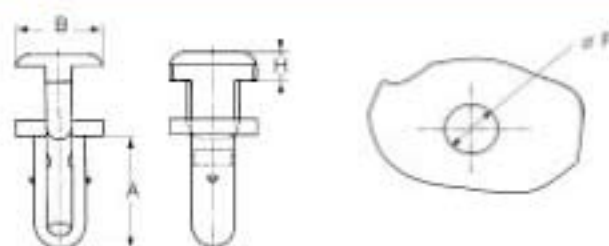
Kunststoffniete mit Eindrucks Spitze



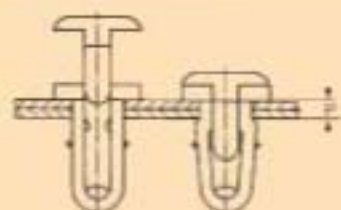
Gebrauchsempfehlung:

Diese Nieten werden zur Befestigung von dünnen Blechen oder Paneelen eingesetzt. Sie dienen zur Erstellung von Verbindungen mit geringer mechanischer Belastung. Diese Vorrichtungen lassen sich problemlos demontieren und wiederverwenden, sie sind rostfrei, leicht und wirtschaftlich. Umfangreiche Anwendungsmöglichkeiten im Innen- und Außenbereich in den unterschiedlichsten Branchen wie der Luftfahrttechnik, im Schiffsbau, in der Automobilindustrie usw.

TYP 1



Montage-Empfehlung:



Ø F	P = BLECHSTÄRKE	ART.-NR.	A	B	H	WERKSTOFF	FARBE
3	1,5 bis 5	P 1503NAT	11	7	1	PA 6.6.	Natur
4	1 bis 3	P 1514NOIR	10	8	1,2	PA 6.6.	Schwarz
4	2 bis 4	P 0183 KW	12,3	8	0,9	PA 6.6.	Weiß
4	2 bis 6	P 1504NAT	12,5	7,5	1,2	PA 6.6.	Natur
4	4 bis 7	P 0312 KG	14	8	1,2	POM	Grau
4,5	2 bis 4	P 0739 KN	7,5	7	1,2	POM	Schwarz
6	2 bis 6	P 1506NAT	15	10	1,7	PA 6.6.	Natur
6	2 bis 6	P 1506NOIR	15	10	1,7	PA 6.6.	Schwarz

TYP 2



Montage-Empfehlung:

Montage manuell oder mit Hilfe eines einfachen Werkzeugs.

Ø F	P = BLECHSTÄRKE	ART.-NR.	A	B	H	WERKSTOFF	FARBE
4,5	3 bis 6	P 0336 KA	10	8,5	1,5	PA 6.6.	Weiß
6	3 bis 6	P 0904 KN	8	15	2	PA 6.6.	Schwarz
6,5	2,8 bis 4	P 0335 KA	6,6	11	3,5	PA 6.6.	Braun
8	1,5 bis 4,5	KXP 485	10,5	16	2	PA 6.6.	Schwarz

