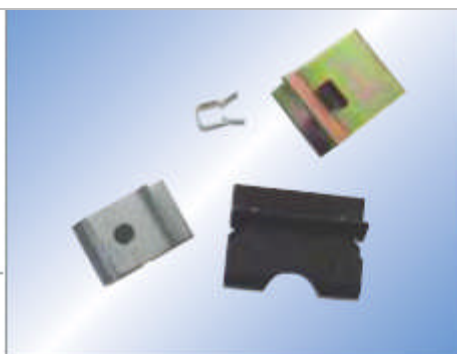


Dispositivi di fissaggio per pannelli

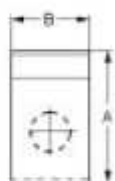
Dispositivo di fissaggio a scatto

Raccomandazioni per l'uso:

Questi dispositivi sono principalmente utilizzati per il fissaggio di pannelli di rivestimento, ma possono essere impiegati anche come fissaggio provvisorio. Sono indicati per assemblaggi di carico ridotto.



FORME



P= SPESS. PANNELLO	REFERENCE	B	A	e	FORME
0,7	C 3774 ZH	12	16,5	0,7	e
0,8 à 1,8	C 4741 ▲	12	8,5	0,4	c
1,5 à 2,5	SCO 6963 ZBJ	4	7	0,4	b
1,5 à 3	SCO 5790 ZBJ	12,7	15,7	0,6	b
1,6 à 2,4	C 3701 ▲	12	8,2	0,4	c
2 à 2,5	SCO 6933 ZB	4	7	0,4	b
2 à 2,5	SCO 7309 TRJ	20,2	16,1	0,5	c
2,5 à 3	C 3778 ZE	12	13	0,4	e
2,5 à 3	C 4782 DC	12	8,3	0,4	e
2,5 à 4	SCO 7352 SRJ	13	9,6	0,3	b
3 à 4	SCO 7041 YN	13	13	0,4	e
3,5 à 3,8	C 3765 DC	10	15	0,5	d
3,5 à 5	C 5132 DC	12	11	0,4	c
5,3 à 6,3	C 4792 DC	12	11	0,5	c
5,5 à 6,5	C 2775 ZH	12	11	0,4	c
6	C 2761 ZH	12	11	0,5	d

Raccomandazioni per il montaggio:

Fissare il dispositivo manualmente premendolo contro il bordo del pannello. Su pannelli spessi, è necessario utilizzare un utensile da lavoro.

Graffette

Materiale: Acciaio trattato per molle

Trattamento della superficie: Il simbolo ▲ indica la fostatazione

Colore: I particolari con simbolo ▲ indicano la colorazione nera.