

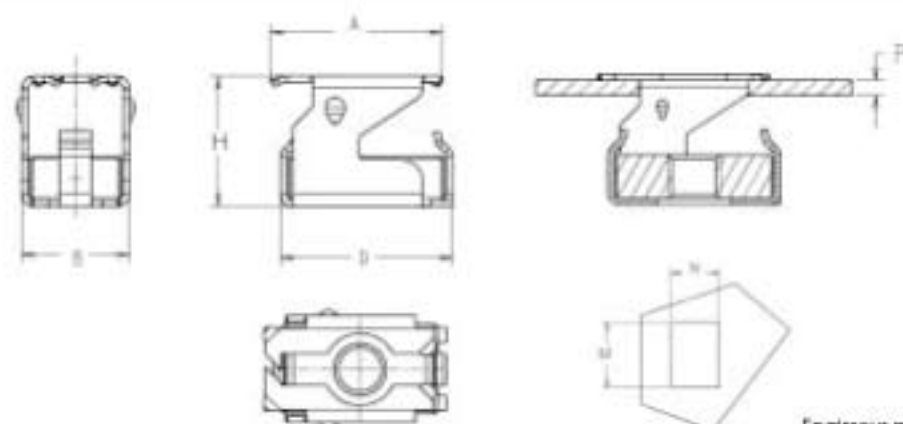
ECROUS A CLIPPER

Écrous en cage à basculement



Préconisation d'emploi :

Ces écrous en cage se mettent en place par l'avant du support par basculement et poussée. Ces écrous peuvent être retirés et montés à nouveau sur un autre support.



Épaisseur matière de la cage 0,6

VIS	P = ÉPAISSEUR PANNEAU	REFERENCE	A	B	H	M	N	COUPLE DE ** SERRAGE EN Nm (maxi)
M5	0,8 à 1,2	CNS 8945A NK	12,3	16,5	10,2	11	11	8
M6	1,5 à 2	CNS 53461A ZK	12,2	16,6	13,1	13	11	12
M8	1,5 à 2	CNS 53481A ZK	12,2	16,6	13,1	13	11	20

* Valeurs obtenues en laboratoire avec visseuse (à 400 tours/min) sur support en acier trempé avec vis de classe 8.8 et 12.9 (non-lubrifiées et non aigüées).

CAGE

MATIERE Acier ressort traité

TRAITEMENT Voir tableau

DE SURFACE sur le rabot

COULEUR Voir tableau

sur le rabot

ECROU

Acier traité

Voir tableau

sur le rabot

Voir tableau

sur le rabot

Préconisation de montage :

1. Introduction de l'écrou dans le poinçonnage.
2. Basculement de l'écrou sur son support.
3. Mise en place de l'écrou cage dans le support par pression du doigt.
4. L'écrou en position est auto-retenu.

