

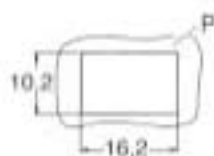
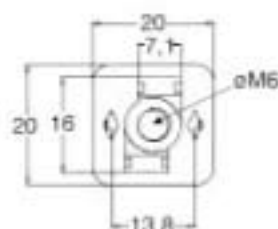
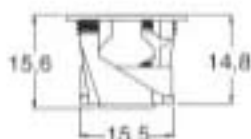
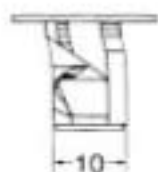


ECROUS A CLIPPER

Ecrous métallo-plastique à cage hélicoïdale

Préconisation d'emploi :

Ces écrous cage, essentiellement utilisés dans le domaine automobile, offrent l'avantage de pouvoir être montés avec leur vis sur l'équipement.

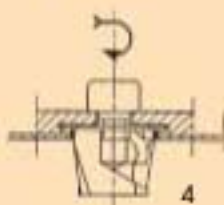
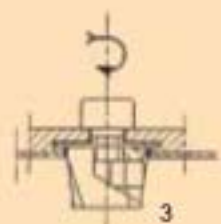
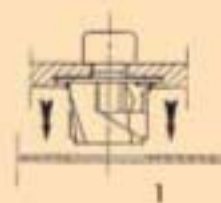


VIS	P = EPAISSEUR	REFERENCE PANNEAU	COUPLE DE ** SERRAGE EN Nm (maxi)
M6	0,7 à 2,5	MP 8236A	12

** Valeurs obtenues en laboratoire avec visseuse (à 400 tours/min) sur support en acier tempéré avec vis de classe 8.8 et 12.9 (non lubrifiées et non zinguées).

Préconisation de montage :

1. Engagement dans le poinçonnage de l'écrou cage pré monté sur l'accessoire à fixer.
2. Ensemble en place.
3. Début du serrage : l'écrou commence sa montée et sa rotation.
4. Fin de serrage : l'écrou a effectué une rotation de 90°, il est maintenant en appui sur la tôle.



	CAGE	ECROU
MATIERE	PA 6.6	Acier
TRAITEMENT DE SURFACE	Zinc + bichromatation	
COULEUR	Naturel	Jaune