

ATTACHES POUR PANNEAUX

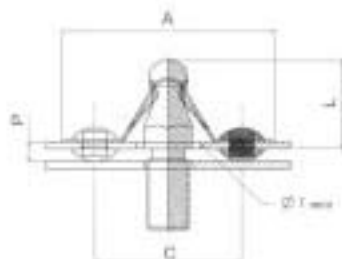
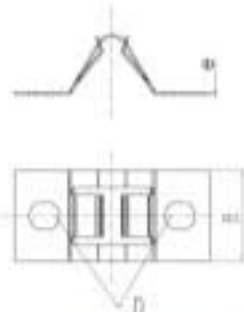
Systèmes de fermeture petit modèle



Préconisation d'emploi :

Ces systèmes sont constitués d'un goujon venant se clipper dans une attache à lames ressort. Les attaches sont vissées ou rivetées sur leur support. L'ouverture et la fermeture s'effectuent par simple traction et pression. Les efforts d'introduction et d'extraction dépendent de l'épaisseur matière de l'attache.

ATTACHE



REFERENCE	A*	B	C*	D	e	Ø F mini	EFFORT MOYEN** D'INTRODUCTION (DaN)	EFFORT MOYEN** D'EXTRACTION (DaN)
C 4410	26	12	18	3,2	0,3	7,2	1,5	2
C 4411	26	12	18	3,2	0,4	7,2	2,5	3
C 4412	26	12	18	3,2	0,5	7,2	4	5
C 4413	26	12	18	3,2	0,6	7,2	6	8
C 4414	26	12	18	3,2	0,7	7,2	7,5	12
C 4415	26	12	18	3,2	0,8	7,2	9	15

* Les cotes A et C sont données pièces montées.

** Effort moyen relevé en laboratoire sur montage type.

GOUJON



P = ÉPAISSEUR PANNEAU	L	REFERENCE	Ø	G
0,9 à 1,4	11,4	R 7053	4,2 type vis tôle/bois	8
1,5 à 2,1	12	R 6333	M5 fileté	10
2,2 à 3	12,7	R 6707	M3 taraudé	4,5
2,5 à 3,8	13,4	R 7105	4,2 type vis tôle/bois	8
3,1 à 4,1	14	R 6486	M5 fileté	10
4,2 à 5,2	15	R 7253	M4 fileté	7
7,2 à 8,2	18	R 6374	M5 fileté	10

	ATTACHE	GOUJON
MATIERE	Acier à ressort traité	Acier
TRAITEMENT DE SURFACE	Phosphatation + Peinture	Zingage
COULEUR	Noir	Bianc