

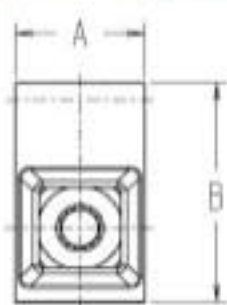
## ECROUS A PINCER

### Écrous en cage à pincer : Série CNU / SMC

#### Préconisation d'emploi :

Ces écrous en cage de forme allongée disposent d'une surface d'appui importante. La souplesse de la cage permet un montage manuel aisé, en milieu de panneau notamment.

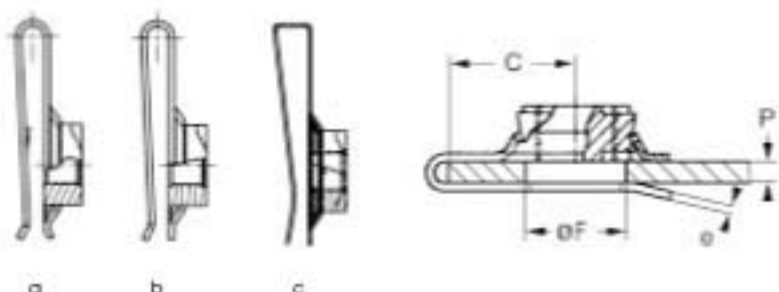
#### TYPE 1



#### TYPE 2



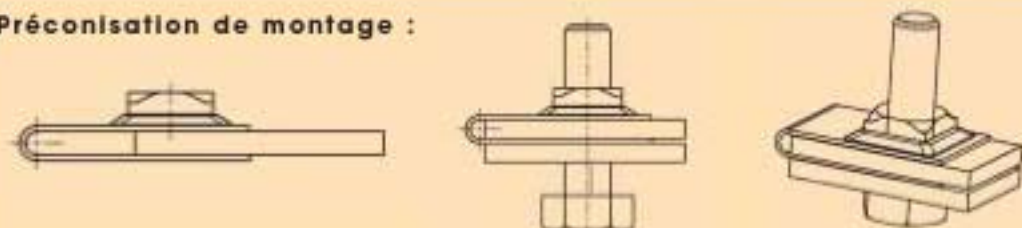
#### FORMES



VIS	P = ÉPAISSEUR PANNEAU	REFERENCE	A	B	C	D	Ø F	e	COUPLE DE ** SERRAGE EN Nm (maxi)	TYPE
M4	1,5 à 2,5	CNU 4564 ZF	24,8	15	14,5	7	8,5	0,4	1,9	2a
M5	1,5 à 2,5	CNU 4565 ZF	24,8	15	14,5	7	8,5	0,4	3,8	2a
M6	0,6 à 1,5	MC 5950 ZHJ	25,9	18	14,9	12,3	6,5	0,7	6,6	2b
M6	1,5 à 2,5	CNU 4566 ZF	24,8	15	14,5	7	8,5	0,4	6,6	2a
M6	4 à 5,3	SMC 6394 ZHJ	21,8	15,8	10,4	15,8	7,5	0,6	6,6	1c
M8	0,5 à 1,5	MC 5988 ZHJ	26,6	18	15	12	9	0,7	15,9	2b
M8	2,7 à 3,1	CNU 45155 ZE	24,5	19	11,6	19	8,5	0,8	15,9	1c
M8	4 à 5	SMC 7403 TRJ	22,4	15,8	10	15,8	9	0,6	15,9	1c

\*\* Valeurs obtenues en laboratoire avec visseuse (3 400 tours/min) sur support en acier trempé avec vis de classe 8.8 et 12.9 (non-lubrifiées et non zinguées).

#### Préconisation de montage :



1. Mise en place manuelle de l'écrou cage sur le support.
2. L'écrou cage est auto-retenu sur son support.

	CAGE	ECROU
<b>MATIERE</b>	Acier ressort traité	Acier traité
<b>TRAITEMENT DE SURFACE</b>	Voir tableau sur le rabat	Voir tableau sur le rabat
<b>COULEUR</b>	Voir tableau sur le rabat	Voir tableau sur le rabat