

CLIPS ET RIVETS

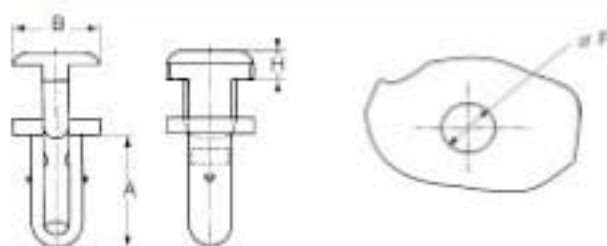
Rivets plastique avec pions à enfoncer



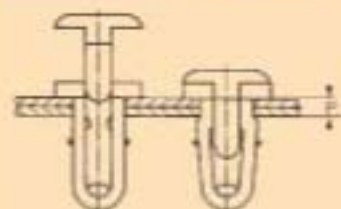
Préconisation d'emploi :

Ces pièces s'emploient sur des tôles ou des panneaux de faible épaisseur. Elles permettent des assemblages faiblement sollicités. Ces dispositifs sont démontables et réutilisables. Insensibles à la corrosion, légers, économiques. Elles trouvent de nombreuses applications en intérieur comme en extérieur dans divers secteurs d'activité tels que l'aéronautique, la marine, etc...

TYPE 1



Préconisation de montage :



Ø F	P = EPAISSEUR PANNEAU	REFERENCE	A	B	H	MATIERE	COULEUR
3	1,5 à 5	P 1503NAT	11	7	1	PA 6.6.	Naturel
4	1 à 3	P 1514NOIR	10	8	1,2	PA 6.6.	Noir
4	2 à 4	P 0183 KW	12,3	8	0,9	PA 6.6.	Blanc
4	2 à 6	P 1504NAT	12,5	7,5	1,2	PA 6.6.	Naturel
4	4 à 7	P 0312 KG	14	8	1,2	POM	Gris
4,5	2 à 4	P 0739 KN	7,5	7	1,2	POM	Noir
6	2 à 6	P 1506NAT	15	10	1,7	PA 6.6.	Naturel
6	2 à 6	P 1506NOIR	15	10	1,7	PA 6.6.	Noir

TYPE 2



Préconisation de montage :

Ces rivets plastique se montent à la main ou à l'aide d'un outil simple.

Ø F	P = EPAISSEUR PANNEAU	REFERENCE	A	B	H	MATIERE	COULEUR
4,5	3 à 6	P 0336 KA	10	8,5	1,5	PA 6.6.	Blanc
6	3 à 6	P 0904 KN	8	15	2	PA 6.6.	Noir
6,5	2,8 à 4	P 0335 KA	6,6	11	3,5	PA 6.6.	Brun
8	1,5 à 4,5	KKP 485	10,5	16	2	PA 6.6.	Noir

