

Dadi con aggancio a molletta

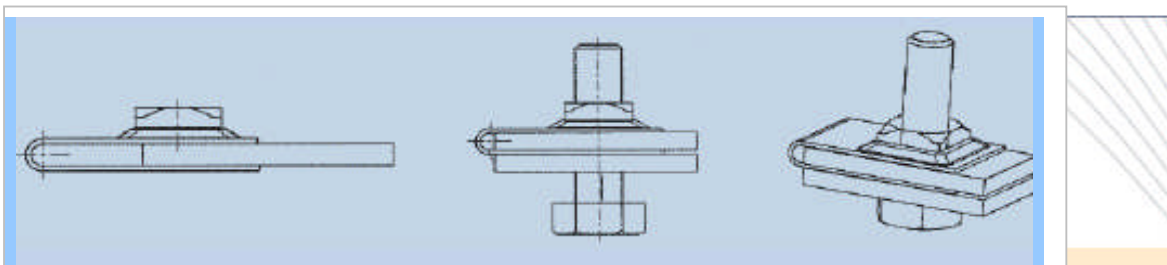
Dadi in gabbia con aggancio a molletta: Serie CNU/SMC

Raccomandazioni per l'uso:

Questi dadi con gabbia allungata dispongono di un'ampia superficie di contatto. La flessibilità della gabbia permette un facile assemblaggio, soprattutto a centro pannello.

TYPE 1		TYPE 2		FORME							
VIS	P= SPESS. PANNELLO	REFERENCE	A	B	C	D	Ø F	e	COPPIA di serraggio in Nm (max)	TYPE	
M4	1,5 à 2,5	CNU 4554 ZF	24,8	15	14,5	7	8,5	0,4	1,9	2a	
M5	1,5 à 2,5	CNU 4555 ZF	24,8	15	14,5	7	8,5	0,4	3,8	2a	
M6	0,6 à 1,5	MC 5950 ZHJ	25,9	18	14,9	12,3	6,5	0,7	6,6	2b	
M6	1,5 à 2,5	CNU 4556 ZF	24,8	15	14,5	7	8,5	0,4	6,6	2a	
M6	4 à 5,3	SMC 6394 ZHJ	21,8	15,8	10,4	15,8	7,5	0,6	6,6	1c	
M8	0,5 à 1,5	MC 5988 ZHJ	26,6	18	15	12	9	0,7	15,9	2b	
M8	2,7 à 3,1	CNU 45155 ZE	24,5	19	11,6	19	8,5	0,8	15,9	1c	
M8	4 à 5	SMC 7403 TRJ	22,4	15,8	10	15,8	9	0,6	15,9	1c	

** Valori ottenuti in laboratorio, utilizzando un avvitatore (a 400 rpm) su un supporto in acciaio temprato con viti in classe 8.8 e 12.9 (non lubrificate, né zincate)



Raccomandazioni di montaggio:

1. Posizionare il dado manualmente sulla superficie di supporto
2. Il dado in gabbia si auto-sostiene al supporto.

Materiale: Gabbia = acciaio trattato per molle
Dado = acciaio trattato