

Clip e rivetti

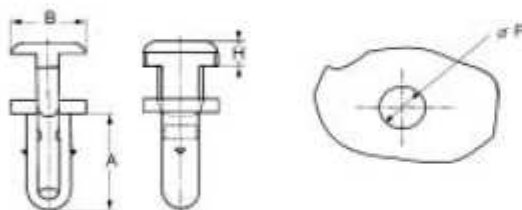
Rivetti di plastica con fissaggio a espansione

Raccomandazioni per l'uso:

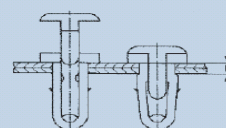
Sono particolarmente indicati per collegare pannelli verniciati e vengono applicati su fogli di metallo o pannelli di plastica di spessore medio. Sono progettati per assemblaggi esposti a uno stress di carico ridotto. Questi dispositivi possono essere smontati e riutilizzati e sono in materiale anti-corrosione, leggero ed economico. I campi di applicazione in cui vengono utilizzati sono numerosi, sia interni, sia esterni, e in diversi settori dell'aeronautica, navali e dell'industria dell'automobile.



TYPE 1

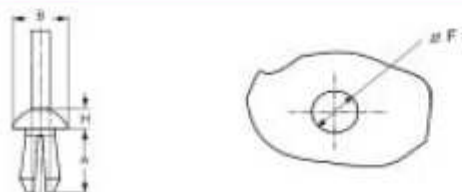


Raccomandazioni di montaggio:



Ø F	P= SPESS. PANNELLO	REFERENCE	A	B	H	MATERIALE	COLORE
3	1,5 ÷ 5	P 1503NAT	11	7	1	PA 6.6.	Naturale
4	1 ÷ 3	P 1514NOR	10	8	1,2	PA 6.6.	Nero
4	2 ÷ 4	P 0183 KW	12,3	8	0,9	PA 6.6.	Bianco
4	2 ÷ 6	P 1504NAT	12,5	7,5	1,2	PA 6.6.	Naturale
4	4 ÷ 7	P 0312 KG	14	8	1,2	POM	Grigio
4,5	2 ÷ 4	P 0739 KN	7,5	7	1,2	POM	Nero
6	2 ÷ 6	P 1506NAT	15	10	1,7	PA 6.6.	Naturale
6	2 ÷ 6	P 1506NOR	15	10	1,7	PA 6.6.	Nero

TYPE 2



Raccomandazioni di montaggio:

Montaggio manuale o con ausilio di un attrezzo da lavoro.

Ø F	P= SPESSORE PANNELLO	REFERENCE	A	B	H	MATERIALE	COLORE
4,5	3 ÷ 6	P 0336 KA	10	8,5	1,5	PA 6.6.	Bianco
6	3 ÷ 6	P 0904 KN	8	15	2	PA 6.6.	Nero
6,5	2,8 ÷ 4	P 0335 KA	6,6	11	3,5	PA 6.6.	Brunito
8	1,5 ÷ 4,5	KKP 485	10,5	16	2	PA 6.6.	Nero

